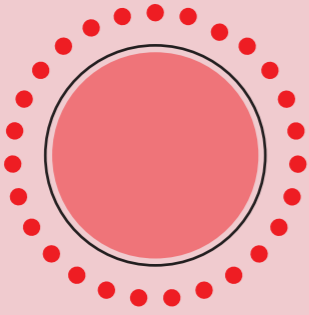


Institutions de l'Union européenne

Conseil européen



Les chefs des pays membres se réunissent. Ils décident des grands objectifs de l'UE.

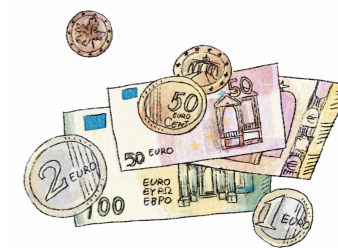
Commission européenne



Chaque pays envoie un commissaire. Chaque commissaire est responsable d'un sujet. Ils s'assurent que les lois sont respectées. Ils proposent de nouvelles lois à élaborer.

Banque centrale européenne (BCE)

La BCE est une banque indépendante pour les pays qui utilisent l'euro comme monnaie. Elle décide par exemple de la quantité d'euros à imprimer.



Cour des comptes européenne (CCE)



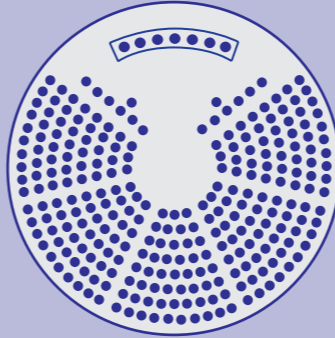
La CCE s'assure que la comptabilité de l'UE est correcte. Elle vérifie les recettes et les dépenses.

Conseil des ministres Conseil de l'Union européenne



Les ministres des pays membres se réunissent, en fonction de leurs sujets de responsabilité. Ils décident des nouvelles lois, en collaboration avec le Parlement européen.

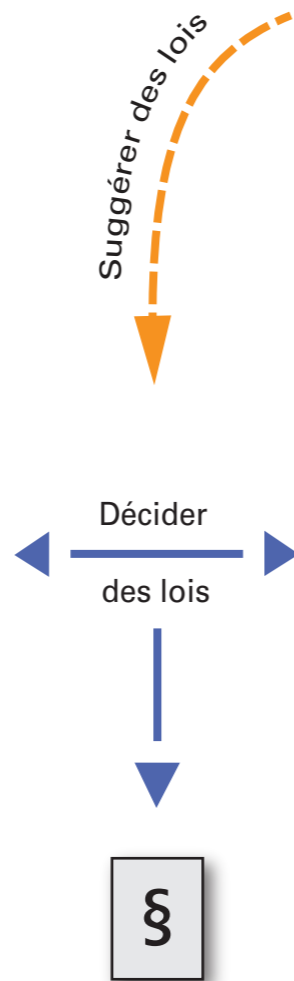
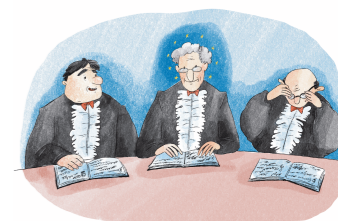
Parlement européen



Les représentants élus des citoyens. Ils décident des nouvelles lois, conjointement avec le Conseil des ministres.

Cour de justice de l'UE (CJUE)

La CJUE est la cour de l'UE. Elle statue en cas de litige sur le droit communautaire. Les tribunaux nationaux renvoient les questions de droit européen à la CJUE.



	AT	BE	BG	HR	CY	CZ	DK	EE	FI	FR	DE	EL	HU	IR	IT	LV	LT	LU	MT	NL	PL	PT	RO	SK	SI	ES	SE
Les États envoient...																											
Commissaire	★	★	★	★	★	★	★	★	★	★	★	★	★	★	★	★	★	★	★	★	★	★	★	★	★	★	★
Chef du gouvernement	●	●	●	●	●	●	●	●	●	●	●	●	●	●	●	●	●	●	●	●	●	●	●	●	●	●	●
Ministre (par sujet)	●	●	●	●	●	●	●	●	●	●	●	●	●	●	●	●	●	●	●	●	●	●	●	●	●	●	●
Parlementaires (x10)	●●	●●●	●●	●●	●	●●●	●●	●	●●	●●●●	●●●●	●●●	●●●	●●	●●●●	●	●	●	●	●●●	●●●●	●●●	●●●●	●●●	●●	●●●●	●●